

## NÁVOD NA POUŽITÍ

### DEPILÁTOR VE FORMĚ RTĚNKY FLAWLESS TWEEZE

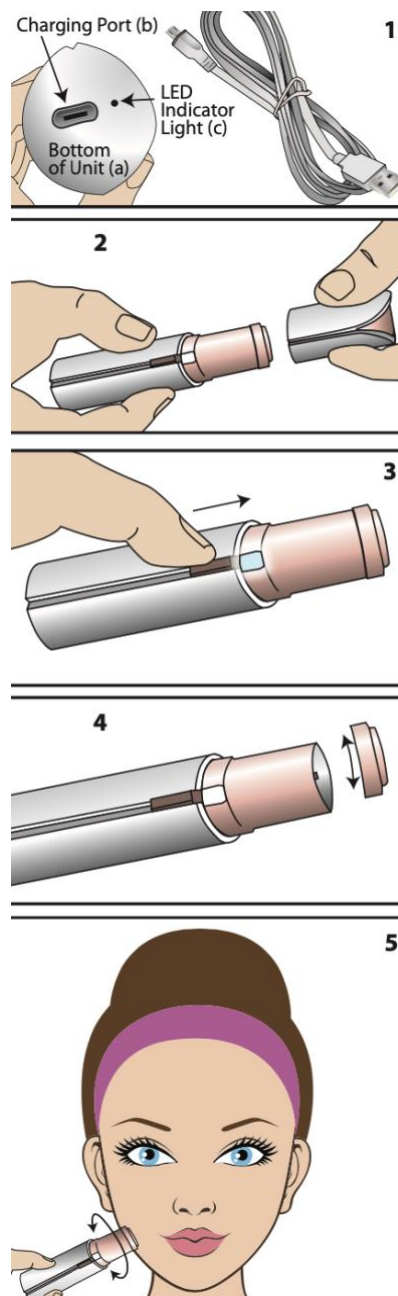
Děkujeme Vám za zakoupení depilátoru v podobě rtěnky. Než začnete přístroj používat, přečtěte si pozorně tyto pokyny pro uživatele a uschovejte je pro budoucí potřebu.

#### Důležité

- Z hygienických důvodů přístroj nepůjčujte jiným osobám. Nepoužívejte přístroj na podrážděnou pokožku.
- Epilační hlavu nepoužívejte na rasy. Můžete ji používat k odstraňování jednotlivých chloupků v obočí a nad ním, ale nikoli k tvarování obočí.
- K epilaci nikdy nepoužívejte poškozenou epilační hlavu.
- Pokud je přístroj zapnutý, nesmí přijít do styku s oděvem, sponami či dlouhými vlasy, aby nedošlo k poranění či škodě.
- Děti starší osmi let a osoby se sníženými fyzickými, smyslovými či duševními schopnostmi či nedostatkem zkušeností nebo znalostí mohou přístroj používat, pouze pokud byly řádně poučeny o jeho bezpečném používání a chápou možná rizika. Přístroj není určen jako hračka pro děti. Čištění a údržbu mohou provádět děti, pouze pokud jsou starší osmi let a jsou pod dozorem.

#### Epilace

- Před použitím zkontrolujte, zda jsou vaše pleť i epilační hlava čisté.
- Odstraňte víčko.
- Pro zapnutí potlačte zlaté tlačítko nahoru, pro vypnutí směrem dolů.
- Nejlepších výsledků dosáhnete tehdy, budou-li kotouče rotovat proti směru růstu chloupků.
- Abyste se lépe seznámili s přístrojem, doporučujeme jej nejprve vyzkoušet na bradě nebo kolem vnějších koutků úst.
- Přidržte přístroj kotouči kolmo k místu na tváři, které volnou rukou napínáte. Opatrně ved'te přístroj a mírným tlakem pracujte proti směru růstu chloupků. Netlačte příliš, abyste si nezpůsobili poranění. Horní ret napnete tak, že jej zespod vytlačíte jazykem.
- Pomocí dodaného čistícího štětečku opatrně vyčistěte epilační hlavu. Štěteček můžete případně namočit do líhu (70%). Před jejím opětovným připevněním na přístroj a nasunutím krytu zkontrolujte, zda je zcela suchá.
- Pro uvolnění pokožky doporučujeme po epilaci použít hydratační krém.
- Pokud se epilujete poprvé, doporučujeme provést epilaci večer, aby v průběhu noci ustoupilo jakékoli zarudnutí.



V následujících případech by měl být přístroj používán až po poradě s lékařem: ekzém, jizvy, pleť reagující zanícením, například folikulitida (hnisající vlasové folikuly) a varixy kolem mateřských znamének, snížená imunita pokožky, například při cukrovce, během těhotenství, raynaudův syndrom, koebnerův fenomén, hemofilie nebo imunitní nedostatečnost. Pokud začnete brát hormonální léky nebo změníte jejich typ (například u antikoncepce), intenzita růstu chloupků se může z důvodu jiné hladiny hormonů změnit. To způsobuje změna hormonální rovnováhy, nikoli používání přístroje.